



MANOIR INDUSTRIES

F-57320 BOUZONVILLE

Route de Guerstling - BP 11

Tél. 33 (0)3 87 39 78 78

Fax 33 (0)3 87 39 78 92

Global customer support & integrated solutions for Supply Chain



**Du brut à la pièce finie**

L'estampage, l'extrusion, l'usinage et la mécanosoudure sont les 4 métiers développés sur le site de Bouzonville.

L'objectif de ce site est d'apporter à ses clients, une réponse innovante. Pour cela, Manoir Industries Bouzonville dispose d'une ligne flexible de marteaux-pilons et de presses hydrauliques de grandes capacités permettant la réalisation de petites et moyennes séries de pièces complexes jusqu'à 800 kg de poids unitaire.

En complément des moyens de mise en forme, Manoir Industries Bouzonville dispose de capacités d'usinage palettisé et de soudage robotisé.

**From blanks to the finished part**

*Closed-die forging, extrusion, machining and mechanized welding are the four main areas of production at the Bouzonville site.*

*The aim of this site is to provide clients with an innovative solution. In order to do this, Manoir Industries Bouzonville has a flexible range of counter-blow hammers and high-capacity hydraulic presses that allow small- and medium-scale production of complex parts up to 800 kg unit weight.*

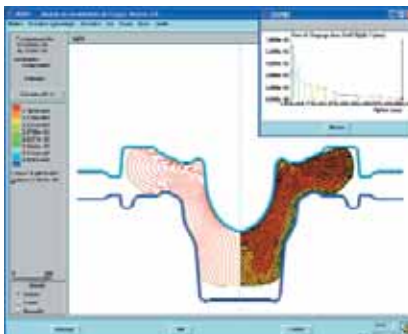
*In addition to forming facilities, Manoir Industries Bouzonville also offers palletised machining and robotic welding.*

**Vom Rohling zum Fertigteil**

Gesenshmieden, Fließpressen, mechanische Bearbeitung und mechanisches Schweißen sind die 4 Verfahren, auf die sich das Werk Bouzonville spezialisiert hat.

Das erklärte Ziel besteht darin, den Kunden innovative Lösungen für ihren Bedarf zu bieten. Manoir Industries Bouzonville verfügt daher über eine flexible Fertigungskette mit Gegenschlaghammern und Hydraulikpressen mit großer Produktionskapazität, mit denen kleine und mittlere Serien komplexer Teile bis 800 kg Stückgewicht hergestellt werden können.

Abgesehen von den Umformungseinrichtungen verfügt Manoir Industries Bouzonville auch über palettisierte Bearbeitungszentren und Roboterschweißanlagen.



- Manoir Industries Bouzonville propose :
  - Support et assistance technique
  - Recherche d'optimisation des coûts
  - Surépaisseur réduite
  - Fabrication des outillages intégrée
  - Simulation numérique
  - Laboratoire métallurgique intégré
  - Changement rapide des outillages
  - Devis rapide
  - Optimisation des délais de livraison par ERP
  - Service Tel/Fax/e.mail 24H sur 24

- Manoir Industries Bouzonville offers:
  - Technical support and assistance
  - Cost optimisation research
  - Reduced machining allowance
  - Integrated tool-shop
  - Digital simulation
  - Integrated metallurgical laboratory
  - Fast tooling change
  - Fast quotation
  - Optimisation of delivery times thanks to ERP
  - 24/7 tel/fax/e-mail support

- Manoir Industries Bouzonville bietet:
  - Technische Unterstützung und Hilfe
  - Unterstützung bei der Kostenoptimierung
  - Gering Aufmasse
  - Eigene Werkzeugfertigung
  - Numerische Simulation
  - Metallurgielabor
  - Schneller Werkzeugaustausch
  - Schnelle Kostenvoranschläge
  - Optimierung der Lieferfristen durch ERP
  - Telefon/Fax/Email rund um die Uhr

## Les différents marchés de Bouzonville

### *Bouzonville's various markets*

### *Die Marktsegmente von Bouzonville*

■ Pétrole et Gaz / Robinetterie  
*Oil and gas / valve industry*  
für Erdöl und Gas / Armaturen

■ BTP / Engins de chantier  
*Construction/Civil engineering machines*  
Baumaschinen

■ Industrie mécanique  
*General Engineering*  
Mechanische Industrie

■ Ferroviaire & transport  
*Railways & transport*  
Bahn & Transport Lkw

■ Energie & Eolien  
*Energy & Windmill*  
Energie & Windkraft

■ Défense  
*Defence*  
Verteidigung

Bouzonville est certifié ISO 9002 version 2000 et possède d'autres certifications spécifiques à la mécano-soudure.

*Bouzonville is ISO 9002 version 2000 certified and has other specific mechanized welding certifications.*

*Bouzonville verfügt über die ISO 9002 Zertifizierung Version 2000 und weitere spezielle Zertifizierungen für mechanisches Schweißen.*



**MANOIR INDUSTRIES**

information@g-mind.com

www.manoir-industries.com