



MANOIR INDUSTRIES

F-57320 BOUZONVILLE

Route de Guerstling - BP 11

Tél. 33 (0)3 87 39 78 78

Fax 33 (0)3 87 39 78 92

Global customer support & integrated solutions for Supply Chain



Une nouvelle ligne d'extrusion à Bouzonville pour mieux répondre à vos besoins en tubes, arbres creux/pleins, avec épaulements intérieurs et extérieurs, variations de diamètres et d'épaisseurs.

A new extrusion unit in Bouzonville to meet your requirements in tubes (pierced or not), hollow shafts, axle shafts with internal and external shoulder with variation of thickness.

Eine neue Fließpresse in Bouzonville um uns besser Ihren Bedarfe an Rohren, Shaft anzupassen. Mit verschiedenen innen und aussen Durchmessern.

Presse hydraulique de 2500 t

Capacités dimensionnelles

Ø ext. : 550 mm max

L : 1900 mm max

Poids max. 2000 kg

2500 t Hydraulic press

Dimensional Ø DMax.: 550 mm

Length max: 1900 mm

Weight: 2000 kg

Fließpress von 2500 t

Durchmesser : 550 mm max

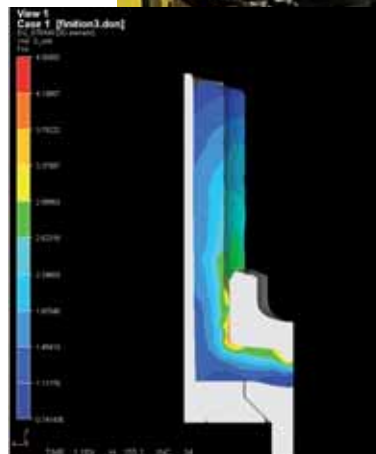
Länge : 1900 mm max

Gewicht : 2000 kg

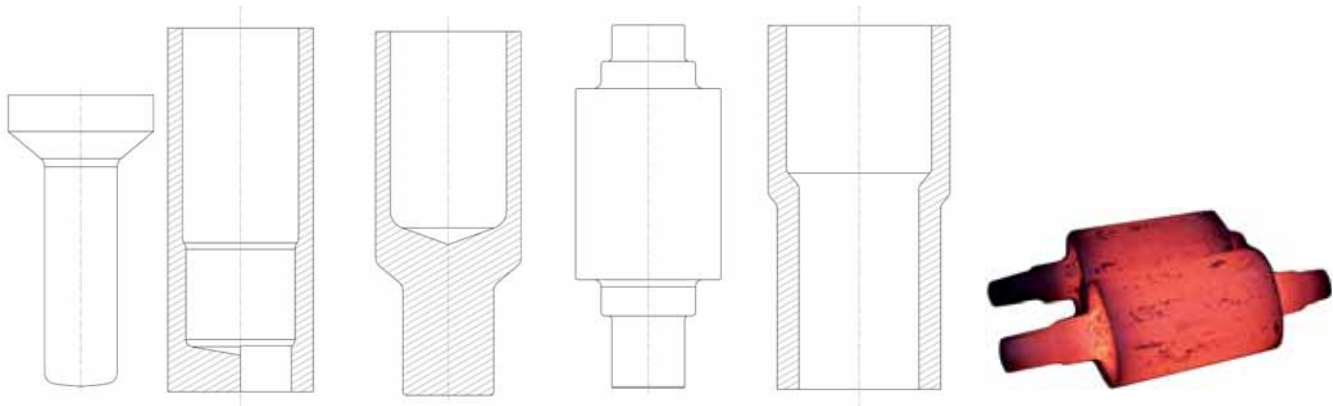
Aciers non alliés, faiblement et fortement alliés, inox et duplex

All steels: carbon steels, stainless steel, duplex

Stähle : Unlegierte und legierte Stähle, Rostfrei, Duplex



Toutes formes – *all shapes* – Alle Formen



Série – *By batch* – In Löse



Tous marchés – *All markets* – Alle Märkten



MANOIR INDUSTRIES

information@g-mind.com
www.manoir-industries.com