



MANOIR INDUSTRIES

F-57320 BOUZONVILLE

Route de Guerstling - BP 11

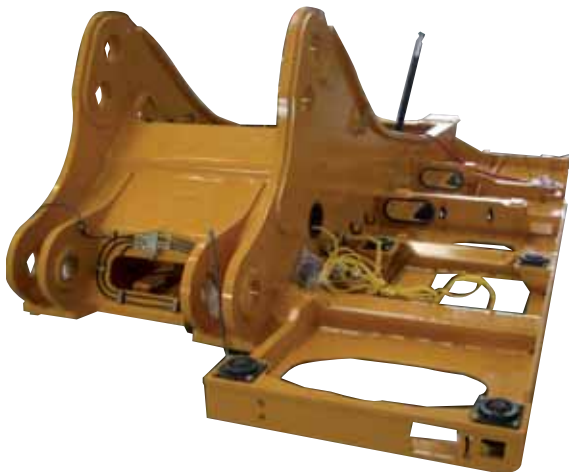
Tél. 33 (0)3 87 39 78 78

Fax 33 (0)3 87 39 78 92

Servir de nombreux constructeurs de TP et de machines à l'international



Notre usine de Bouzonville est située en plein coeur du bassin houiller de Lorraine. Le site de Bouzonville s'est développé dans la fabrication d'ensembles mécano soudés pour le marché de la construction et des travaux publics. Manoir Industries compte parmi ses clients les grands noms du Travaux Publics tels que Caterpillar, Komatsu, Volvo VCE, Liebherr, Case, Montabert, Mecalac, Hitachi...



Un des succès de Manoir Industries est sa production de série d'ensembles mécano soudés, usinés, peints permettant notamment de réaliser des ensembles complets pour le constructeur suédois Volvo VCE. Afin de satisfaire au mieux les exigences de nos clients et d'anticiper les tendances du marché, Manoir Industries s'est dotée d'une vaste ligne de robots entièrement automatisés, équipés de systèmes de suivi de joint.



L'utilisation du process Tandem a permis de doubler la cadence de soudage. C'est un robot articulé d'une nouvelle génération, avec 6 axes de rotation et couvrant une zone de travail de dix mètres de long sur deux de large et sur un mètre de haut. Pour que cet outil performant, à la pointe de la technologie, assure une solution la plus complète possible, nous l'avons équipé de deux positionneurs d'une capacité de charge de 5 tonnes chacune.



Nos ensembles mécano soudés peuvent aussi être usinés sur notre centre d'usinage horizontal respectant les précisions demandées (H7). Cette unité de production reçoit une charge maximale de 7 tonnes net, avec des dimensions de pièces allant jusqu'à 2400 X 1500 X 2000 mm et ayant un magasin de 150 outils. Nos équipes sont ainsi capables de produire jusqu'à 150 ensembles finis par mois.

Notre objectif permanent :
aller de l'avant en apportant des réponses et des solutions innovantes à nos clients.



MANOIR INDUSTRIES

F-57320 BOUZONVILLE

Route de Guerstling - BP 11

Tél. 33 (0)3 87 39 78 78

Fax 33 (0)3 87 39 78 92

Provider for large international manufacturers of construction machinery



Our plant in Bouzonville located at the heart of the coal basin of Lorraine, has been converted for the manufacturing of tack-welded assemblies intended for the public works and construction machinery market. Manoir Industries is a preferred provider for large international manufacturers of construction machinery such as Caterpillar, Komatsu, Volvo VCE, Liebherr, Case, Montabert, Mecalac...

The use of the process Tandem in particular made it possible to intensify the production by doubling the quantity of welding deposit.

This is a 'robot gantry' of new generation, with six axes set up on 10 meters in longitudinal direction, 2 meters in vertical, and 1 meter in up-and-down stream. Two positioners of a load capacity of 5 tons each, supplement and complete this very powerful manufacturing equipment with great performance.



One of the achievements of Manoir Industries is the mass production of the mechano-welded and machined frames we deliver to the Swedish manufacturer Volvo VCE. In order to satisfy and anticipate the market trends, Manoir Industries has invested in the establishment and installation of a completely robotized workstation and shop equipped with guiding systems for both welding seams by way of auto-adapting laser and arc welding of joints.

The unit assembled by this mechano-welding is placed on a horizontal machining center to be machined there to H7 tolerances. This multiple chain machining center can accept a maximum load of 7 tons net, with maximum size of 2400 X 1500 X 2000 mm, and has storage capacity of 150 tools. Our teams are able to dispatch up to 150 finished mechano-welded frames per month.



Our permanent objective: to put forward and bring an innovating response to the growing need of our customers for integrated solutions.