



MANOIR INDUSTRIES



20 ans d'expérience et de références
parmi les principaux constructeurs
et producteurs dans le secteur de la terre cuite

Frettes en acier

POUR TUILERIES & BRIQUETTERIES



La fabrication des frettes à hautes performances constitue, depuis de nombreuses années, un secteur important des activités de la fonderie de Manoir Industries St Briec/France, spécialiste des pièces d'usure en acier allié.

L'augmentation des cadences de production, l'exploitation fréquente d'argiles abrasives, l'utilisation à grande vitesse et sous haute pression des cylindres, ont rendu indispensable l'amélioration de la résistance et de la longévité des frettes.

C'est pourquoi Manoir Industries Saint Briec a développé un alliage spécifique en lieu et place des fontes trempées traditionnelles, répondant aux exigences des producteurs de terre cuite :

- Fiabilité : parfaite santé des pièces,
- Résistance : homogénéité de la structure et de la dureté,
- Gains de coût d'exploitation :
 - rectification maîtrisée,
 - durée de vie augmentée de façon importante (surtout en cas d'abrasions sévères).

Au final, les coûts de maintenance sont réduits

Manoir Specialities Business Unit

Manoir Industries St Briec - 82 Rue Jules ferry - BP 213 - 22002 St Briec Cedex
Tel. +33 29601 5757 - Fax +33 29694 3168 - sbcommercial@g-mind.com

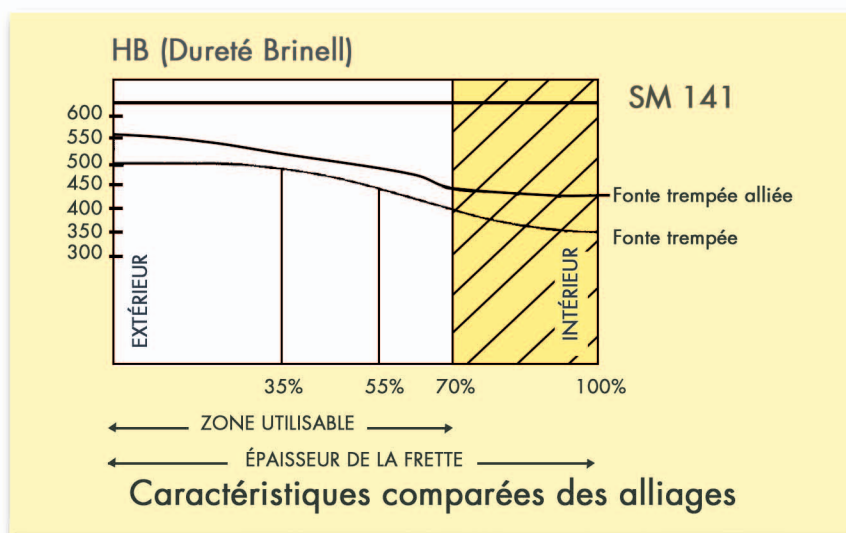
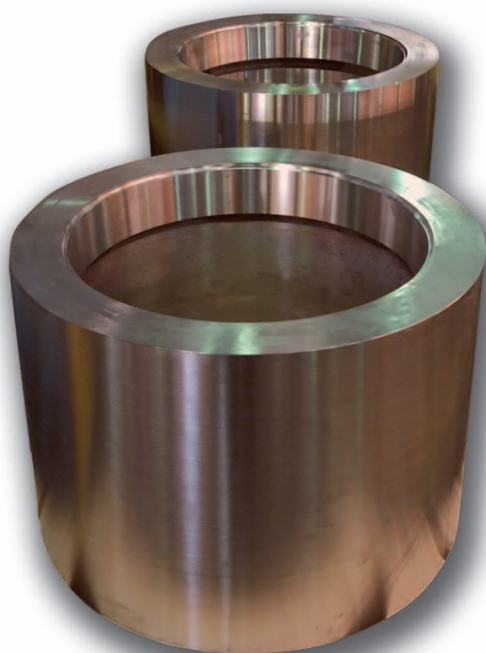
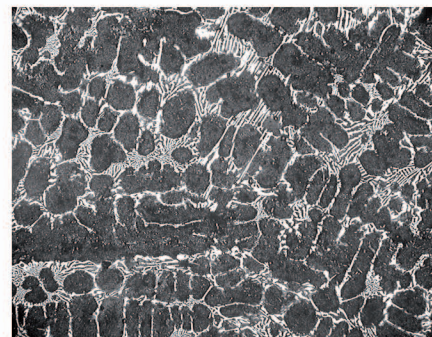
www.manoir-industries.com

Un alliage à haut chrome spécifiquement adapté assurant la fiabilité et une qualité supérieure de nos pièces

Le SM141 : il s'agit d'un alliage à haute teneur en chrome dont la structure est constituée d'une matrice d'acier dur (martensite) renfermant un réseau de carbures de chrome extrêmement durs, finement dispersés.

La présence d'éléments d'addition et un traitement thermique approprié permettent l'obtention d'une dureté élevée (supérieure à 600 HB), constante sur toute l'épaisseur de la frette.

Cette homogénéité métallurgique permet une utilisation maximale des frettes en diminuant les coûts d'exploitation. La longévité de la pièce est multipliée par un facteur pouvant aller jusqu'à 2,5 ou 3..



Toutes nos opérations sont faites dans la fonderie de Saint-Brieuc (France) :

- élaboration de l'acier,
- moulage,
- traitement thermique fin,
- usinage,
- contrôle à 100% de la qualité métallurgique :
 - conformité dimensionnelle,
 - essais mécaniques (dureté),
 - contrôles non destructifs tels que ressuage et ultra-sons
- certificats qualité à la demande
- traçabilité totale par marquage de fonderie

Toutes dimensions, les plus communes étant :

- Ø de 800 à 1200 mm,
- H de 800 à 1200 mm,
- Poids de 500 à 3500 kg

