

Un pôle d'excellence pour les Cœurs de Voie

Outreau Technologies filiale à 100% de Manoir Industries depuis le 1er janvier 2004 est une fonderie spécialisée dans la conception et la fabrication de tous types de cœurs de voie destinés aux infrastructures ferroviaires.

Leader européen dans la conception et la fabrication des cœurs de croisement au manganèse, éclissés ou soudés, depuis plus de 50 ans, Outreau Technologies possède une capacité de production annuelle de 4000 cœurs qui sont utilisés dans toutes les régions du monde.

A travers une politique d'investissements et de recherche soutenue, Outreau Technologies a développé une gamme complète de produits correspondant aux diverses attentes de ses clients ainsi qu'aux différentes spécifications techniques telles que ARAEAM, UIC, JS, CEN...

Son expérience lui permet également de proposer un service de maintenance allant de l'expertise à la réalisation des opérations de rechargement et de reprofilage en voie.

Excellence in the track

Outreau Technologies, a wholly owned subsidiary of Manoir Industries since the 1st January, 2004 is a foundry specialising in the design and manufacture of a full range of cast crossings.

European leader as designer and manufacturer of fishplated and welded monobloc cast austenitic manganese steel crossings for over 50 years, Outreau Technologies supplies 4000 crossings per year into the world market.

As a consequence of a continual investment, research and development programme, Outreau Technologies has developed a substantial range of products to meet clients specific requirements as well as technical specifications such as ARAEAM, UIC, JS, NR (CEN)...

Outreau Technologies' accumulated knowledge enables us to offer a maintenance service varying from track expertise to the re-profiling and welding of the crossing.

Exzellenz in Herzstücken

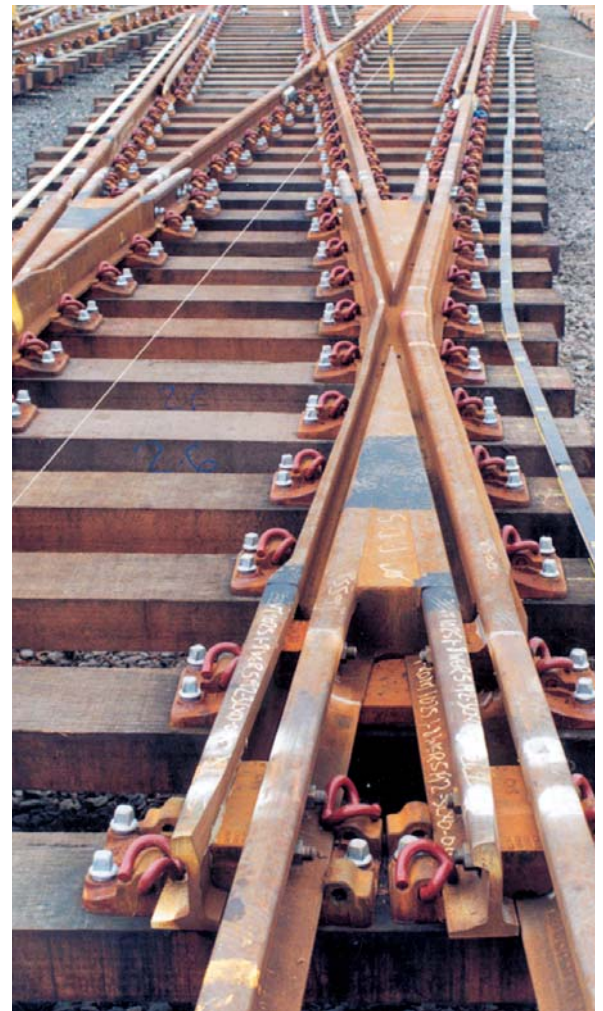
Outreau Technologies ist seit dem 1. Januar 2004 eine 100% Tochtergesellschaft von Manoir Industries, und auf die Fertigung von Herzstücken spezialisierte Gießerei.

Als führendes Unternehmen in der Konzeption und der Fertigung von verlasteten oder geschweißten Kreuzungsherzstücken aus Manganhartstahl besitzt Outreau Technologies seit mehr als 50 Jahren eine jährliche Produktionskapazität von 4.000 Herzstücken, die in allen Regionen der Welt eingesetzt werden.

Durch eine Politik der Investitionen und beharrlichen Forschung hat Outreau Technologies ein komplettes Sortiment an Produkten entwickelt, die den unterschiedlichen Erwartungen ihrer Kunden sowie den verschiedenen technischen Spezifikationen entsprechen, wie z. B. ARAEAM, UIC, JS, CEN...

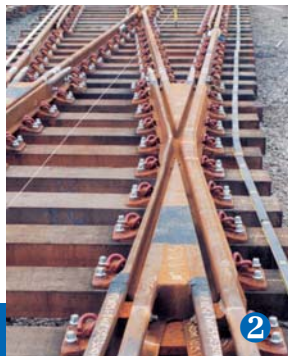
Ihre Erfahrung erlaubt es ihr ebenfalls, einen Wartungsdienst anzubieten, der von Sachverständigengutachten bis zur Durchführung von Auftragsweiß- und Neuprofilierungsarbeiten auf dem Gleis reichen.

- Logiciel CATIA permettant de concevoir en 3D et de réaliser des simulations par calcul,
- Système de régénération interne du sable de moulage,
- Usinage par raboto-fraiseuse à commande numérique,
- 2 soudeuses par étincelage intégrées à la ligne de production : 50 000 soudures réalisées,
- Contrôles gamma graphiques réalisés en interne.
- 3 Dimensional CAD-CAM CATIA software to design simulations,
- Internal regeneration system of the moulding sand,
- CNC machining,
- 2 flash butt welding machines incorporated in the production line : 50 000 joints realized,
- Check internal soundness of crossings through gammagraphic examination.
- 3D-Konzeptionen durch CATIA-Software,
- Internes Regenerierungssystem des Formsandes,
- Bearbeitung durch digital gesteuerte Hobel-Fräsmaschine,
- 2 in die Produktionslinie integrierte Abbrennschweißgeräte: 50.000 durchgeführte Schweißarbeiten,
- Intern durchgeführte graphische Gammakontrollen.





- Certification ISO remis à jour version 2000,
- Procédé de soudage certifié par Certifer, après contrôle statique (essai de pliage), et dynamique (essai de fatigue),
- Homologations : SNCF, RATP, INFRADEL, RFI, PRORAIL, BANDANMARK, CFF, NETWORK RAIL...
- Soudage par étincelage avec insert Maustinox Mn® breveté par Manoir Industries.
- *ISO 9001 2000, the latest version,*
- *Certified welding procedures after static inspection and fatigue bending tests in accordance with the Certifer standard,*
- *Approvals: SNCF, RATP, INFRADEL, RFI, PRORAIL, BANDANMARK, CFF, NETWORK RAIL...*
- *Flash butt welding of manganese steel crossings developed and patented by Manoir Industries under Maustinox Mn name.*
- *Aktuelle ISO 9001 Zertifizierung, Version 2000,*
- *Nach statischer Kontrolle (Biegeprobe) und dynamischer Kontrolle (Ermüdungsversuch) von Certifer zertifiziertes Schweißverfahren,*
- *Zulassungen : SNCF, RATP, INFRADEL, RFI, PRORAIL, BANDANMARK, SBB/CFF, NETWORK RAIL...*
- *Abbrennschweißen durch von Manoir Industries patentierten Maustinox Mn® -Einsatz.*

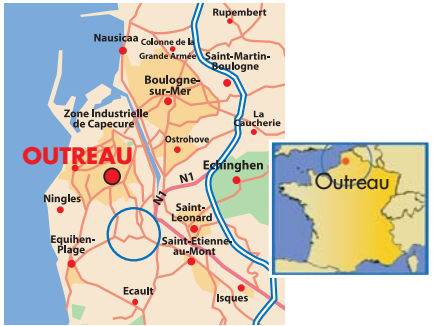


■ Outreau Technologies est présent sur les marchés des voies traditionnelles, des réseaux Grande Vitesse ou encore des réseaux Suburbains (métros et tramways). Nos cœurs de croisement sont soumis à des conditions extrêmes : de charge à l'essieu, de fréquence ou/et de vitesse, et climatiques.

■ *Outreau Technologies is well-known on conventional, high speed, suburban, metros and tramways networks. Our crossings are submitted to extreme conditions: axle loads, traffic, speeds, and climate.*

■ *Outreau Technologies ist auf den Märkten für herkömmliche Gleise, Hochgeschwindigkeitsnetze oder auch für Vorstadnetze (U-Bahnen und Straßenbahnen) präsent. Unsere Kreuzungsherzstücke werden extremen Bedingungen unterzogen: Achslast, Frequenz und / oder Geschwindigkeit und Klima.*

- 1 RFI, Italy
- 2 NETWORK RAIL, UK
- 3 SNCF, France
- 4 STC Metro, Mexico
- 5 SNIM, Mauritania



MANOIR INDUSTRIES
 information@g-mind.com
 www.manoir-industries.com