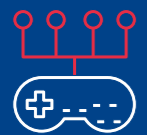


Les solutions engrenages en quelques chiffres



22
machines à commande numérique



60 000
pièces produites chaque année de l'unitaire à la grande série



8
robots pour la production en 3x8



250 kg
poids maxi des pièces réalisées



Taille des pièces :
Diamètre maxi
de **50 à 600** mm



4200 m²
d'atelier

MANOIR INDUSTRIES

Faire du futur notre matière première.

Spécialiste de la transformation des métaux depuis plus de 100 ans, Manoir Industries développe des alliages et exploite des procédés pour la fabrication de pièces métalliques à hautes performances. Notre savoir-faire en matière d'engrenages, connu et reconnu depuis plusieurs décennies se double d'expertises en forge, en fonderie et en chaudronnerie, soudage et assemblage ainsi que d'une capacité à réaliser des composants usinés finis. Présents à l'international, nous veillons à garder avec nos clients une grande proximité pour agir à leurs côtés en vrais partenaires. C'est ainsi que nous les accompagnons dans des solutions innovantes, toujours au fait des évolutions de leur secteur.

SOLUTIONS ENGRENAGES

Plus qu'un sous-traitant,
un partenaire.



Crédits photos: Manoir Industries. Document et illustrations non contractuels. Juillet 2018. wellcom

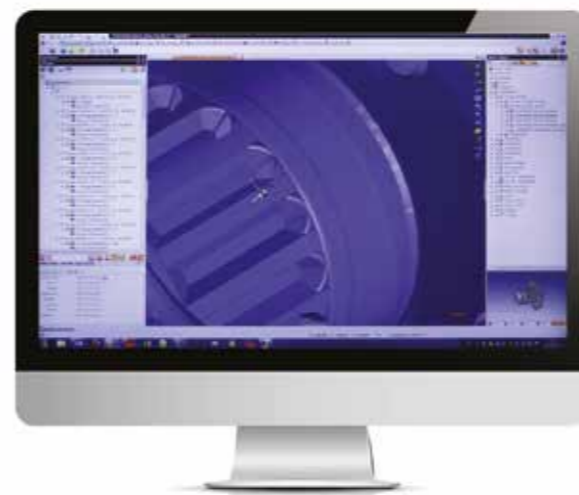
MORI SEIKI
NT4300 DCG

DANS LES ROUAGES DES GRANDES INDUSTRIES

NOS PRESTATIONS

- Tournage ébauche
- Tournage finition
- Tournage dur
- Rectification cylindrique
- Usinage sur CNC
- Taillage d'engrenages module 1 à 16mm
- Rectification dentures
- Contrôles sur machine 3D

Référence reconnue dans l'usinage et le taillage, Manoir Engrenages fait bénéficier ses clients de plus de **50 ans d'expérience et de savoir-faire**. Son expérience lui permet de **couvrir des secteurs à haut niveau d'exigence** tels que l'aéronautique, la défense, les travaux publics, les poids lourds ou encore les engins agricoles.



UN HAUT NIVEAU DE TECHNICITÉ EXIGÉ

Fondée en 1962, l'usine de Chaumontel répond à des critères de sécurité et d'excellence élevés notamment pour l'aéronautique, attestant de sa capacité à assurer un haut degré de performance. Les investissements récents d'équipements à commande numérique de dernière génération – machine à taillage couteau Liebherr et machine de rectification cylindrique Studer – contribuent à apporter des solutions toujours plus complètes et performantes.

UN PRESTATAIRE GLOBAL POUR UNE SATISFACTION TOTALE

Dès la conception, Manoir Engrenages apporte un support technique auprès des bureaux d'étude de ses clients et assure la fabrication de la simple opération d'usinage à la fourniture complète. Des gammes complexes peuvent dépasser plusieurs dizaines d'opérations. Les pièces de géométries variées sont fabriquées en prototypage, en délestage ou en série. Des sociétés telles que Caterpillar, Poclair Hydraulics, Airbus Helicopter... nous font confiance depuis plusieurs années.

Nos certifications :
ISO 9001 / EN 9100

SALLE DE CONTRÔLE

- Machine de contrôle 3D équipée d'un logiciel de contrôle d'engrenages
- Machine de contrôle denture
- Contrôle d'état de surface Ra, Rt, Rz
- Contrôle de dureté HB, Hrc, HR

L'INGÉNIOSITÉ DES HOMMES, LA QUALITÉ DES PRODUITS

Plusieurs générations sont présentes au sein de Manoir Engrenages. Ses transferts d'expérience contribuent à la pérennité des savoir-faire. Tous nos opérateurs sont polyvalents. Ils sont formés en continu sur les machines à commande numérique. Les ateliers de Manoir Engrenages disposent de plusieurs îlots de fabrication robotisés. Ils sont équipés de :

- Tour fraise 5 axes bi-broches
- Tours horizontaux et verticaux
- Centres d'usinage
- Machine de taillage fraise mère
- Machine de taillage couteau
- Rectifieuses cylindriques, rectifieuses denture.

DES PREUVES DE CONFIANCE

Pour répondre aux demandes de précision extrême requises par ses clients, Manoir Engrenages est équipé de moyens de contrôle pour :

- Les états de surface
- Les duretés
- Les contrôles denture
- Les contrôles 3D

Ces équipements ultra-performants garantissent la conformité des pièces vis-à-vis des exigences clients. Les rapports de contrôle associés assurent le respect des cahiers des charges aux différentes étapes de la production.

